

**Spezielle artenschutzrechtliche Prüfung gemäß §§ 44 u. 45 BNatSchG für den  
B-Plan Kapelle II in Hochhausen**

Abgabetermin: 01.11.2023

Bearbeiter: Dipl.Biol.Volkhard Bauer



**Auftraggeber**

Stadt Tauberbischofsheim  
Marktplatz 8  
97941 Tauberbischofsheim

**Auftragnehmer**

**Tauberzoo**  
Büro für Faunistik  
Lange Steig 13  
97941 Tauberbischofsheim

Impfingen, den 01.11.2023

*V. Bauer*

## Inhaltsverzeichnis

<b>1. Einleitung.....</b>	<b>1</b>
<b>2. Untersuchungsraum .....</b>	<b>1</b>
<b>3. Datenerhebung.....</b>	<b>3</b>
<b>4. Wirkungen des Vorhabens .....</b>	<b>3</b>
<b>5. Bestand und Betroffenheit der nachgewiesenen Tierarten.....</b>	<b>4</b>
<b>5.1. Bestand europäische Vogelarten .....</b>	<b>4</b>
<b>5.2. Bestand und Betroffenheit Reptilienarten des Anhang IV der FFH-Richtlinie.....</b>	<b>5</b>
<b>5.3. Weitere nach der FFH-Richtlinie saP relevante Taxa.....</b>	<b>5</b>
<b>6. Maßnahmen zur Vermeidung u. Erhaltung der ökologischen Funktion CEF.....</b>	<b>5</b>
<b>Literaturverzeichnis.....</b>	<b>5</b>

### 1. Einleitung

Auf einer Ackerfläche zwischen Oldenburger Str. und Bahntrasse in Tauberbischofsheim OT Hochhausen soll ein Baugebiet ausgewiesen werden. Der Gesetzgeber hat für diesen Fall eine spezielle artenschutzrechtliche Prüfung (saP) vorgesehen.

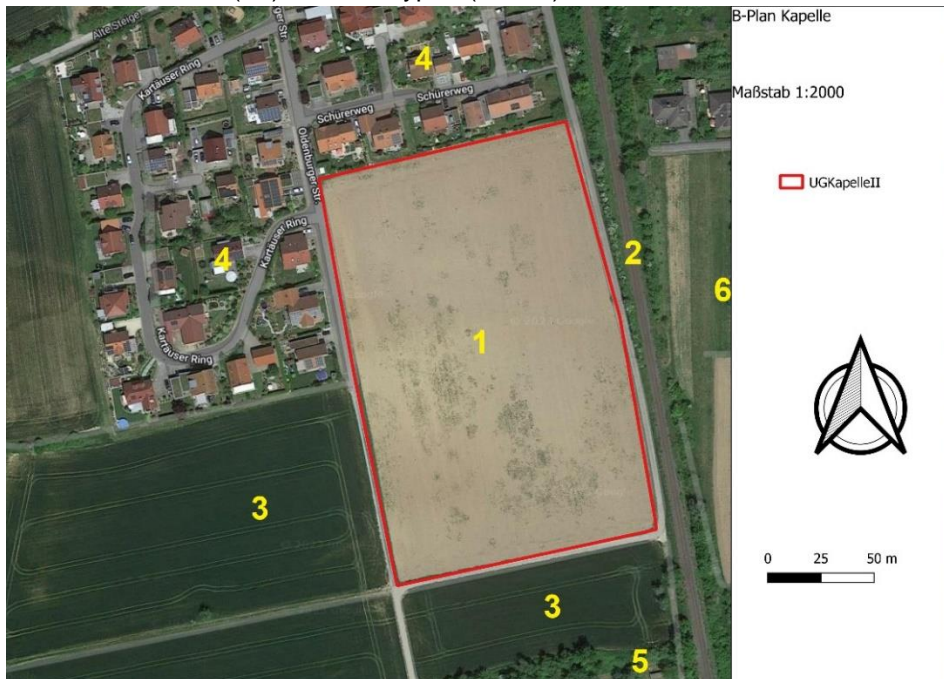
Bei der speziellen artenschutzrechtlichen Prüfung sind zu untersuchen, 1. alle Europäischen Brutvogelarten und 2. alle Arten der FFH-Richtlinie Anhang II und Anhang IV. Unter Punkt 2 kommen hier hpts. Zauneidechsen in Frage. Dieses Artenspektrum wurde mittels einer Abschichtung nach Verbreitungsgebiet, Lebensraum und Betroffenheit vom geplanten Projekt ermittelt (Abschätzungstabelle Anhang II).

Nach § 44 BNatSchG ist sicherzustellen daß die Verbotstatbestände: 1. Tötungsverbot, 2. Störungsverbot u. 3. Verbot der Zerstörung von Fortpflanzungs- u. Ruhestätten vermieden werden. Hierzu sind gegebenen Falls vorgezogene CEF-Maßnahmen (**continuous ecological function**) durchzuführen. Sind für die Durchführung eines Projekts die vom Gesetzgeber durchaus vorgesehenen Ausnahmen von den Verbotstatbeständen unvermeidbar muß durch FCS-Maßnahmen (**favourable conservation status**) wenigstens der Erhaltungszustand der betroffenen Populationen gewahrt werden.

## 2. Untersuchungsraum

Die Ackerfläche mit den Flurstücknummern 7050-7054 (Abb. Deckblatt und Abb.1) von ca. 2,4 ha Größe war 2023 mit Winterweizen bestellt. Östlich angrenzend, jenseits des Wirtschaftswegs, liegt die Trasse der Deutschen Bahn (Abb 1,2). Südlich und südwestlich grenzen weitere Ackerflächen an das UG (Abb 1,3), nordwestlich und nördlich der Siedlungsbereich in Form von Einfamilienhäusern (Abb 1,3). Jenseits des südlichen Ackerstreifens liegt eine Streuobstfläche (Abb 1,5) in höhlenreicher Altersklasse sowie jüngere Streuobstbereiche jenseits der Bahn (Abb 1,6).

Abb1: Planbereich (rot) u. Habitattypen (Ziffern)



Als potentielles Reptilienhabitat wurden der südliche Rand des Siedlungsbereichs (Abb 2) der Bahndamm und der über 50 jährige Streuobstbestand (Abb 3) eingestuft

Abb2 Feldhecke mit Steinhaufen



Abb3 Luftbild von 1968 mit dem südl. Streuobst



### 3. Datenerhebung

Am 28.02.2023 wurde von 18:00-19:00 Uhr (30min nach Sonnenuntergang) das UG begangen um eine spezielle Rebhuhnkartierung mit Klangattrappe durchzuführen (Südbeck et al. 2004). Am 10.04. von 6:00-10:00 Uhr sowie am 06.05. und am 02.06. von 8:00-12:00 wurde das UG begangen (Witterung s. Anhang II) u. die Vögel wiederum nach der Methode der Revierkartierung erfasst (Südbeck et al. 2004). Bei den morgendlichen Terminen herrschten gleichzeitig für die Erfassung von Reptilien günstige Bedingungen und es wurde gezielt nach Reptilien gesucht.

Zusätzlich wurden beim ersten Termin 4 künstliche Verstecke (KV) in Form von Wellbitumen ausgelegt (s.Abb 3), bei allen folgenden Terminen kontrolliert und beim letzten Termin wieder eingesammelt.

Die Tracks der zurück gelegten Wegstrecken wurden mit der Android-App "Locus Map Pro" aufgezeichnet.

Bei der Prüfung nach §44 BNatSchG wurden nur die innerhalb des Planbereichs brütenden Arten berücksichtigt.

### 4. Wirkungen des Vorhabens auf die betroffenen Tierarten

baubedingte Wirkfaktoren			
Wirkfaktoren	Wirkungsweise	Tiergruppen	Situation vor Ort
Flächeninanspruchnahme durch Lagerflächen, Arbeitsstreifen, Baustraßen etc	Individuenverluste, (temporärer) Verlust von Habitaten	alle Arten	Keine Rastvogelhabitate (nur Winter nicht Zug) zu erwarten, keine Fortpflanzungsstätten auf der Ackerfläche
vorübergehende Immissionswirkung (Lärm, Erschütterungen, Schadstoffimmisionen) sowie visuelle Störreize durch Baumaschinen und Personen	temporäre Störung von Fortpflanzungs- und Ruhestätten, Nahrungshabitaten oder Wanderkorridoren auch im Umfeld des Planungsgebietes	alle Arten	Keine Rastvogelhabitate (nur Winter nicht Zug) zu erwarten Gewöhnung der betroffenen Arten an Maschinenlärm
anlagebedingte Wirkfaktoren			
dauerhafte Flächeninanspruchnahme durch die geplante Bebauung	dauerhafte Aufwertung von Fortpflanzungs- und Ruhestätten und Nahrungshabitaten je nach Art (s. Monitoring)	viele Arten	Zahlreiche Arten in Siedlungsbereich nachgewiesen
Kleinklimatische Veränderungen	Beschattung von Sonnplätzen Regenschatten	Reptilien und bestimmte Vogelarten	Keine Reptilien im Planbereich
Barrierewirkungen/Zerschneidung	dauerhafte Beeinträchtigung potenziellen Wanderkorridoren	alle Arten	Keine Amphibien Wanderstrecken bekannt
betriebsbedingte Wirkfaktoren			

Schaffung neuer Habitastrukturen im gesamten Bereich der Häuser u. Gärten (s. Kap. 6 CEF/FCS)	zahlreiche Vogel- und Reptilienarten bewohnen den den Siedlungsbereich (s. Literatur)	alle Arten	Zahlreiche Arten der Umgebung, auch neue 2023 nicht erfasste, können einwandern
---	---	------------	---

## 5. Bestand und Betroffenheit der nachgewiesenen Tierarten

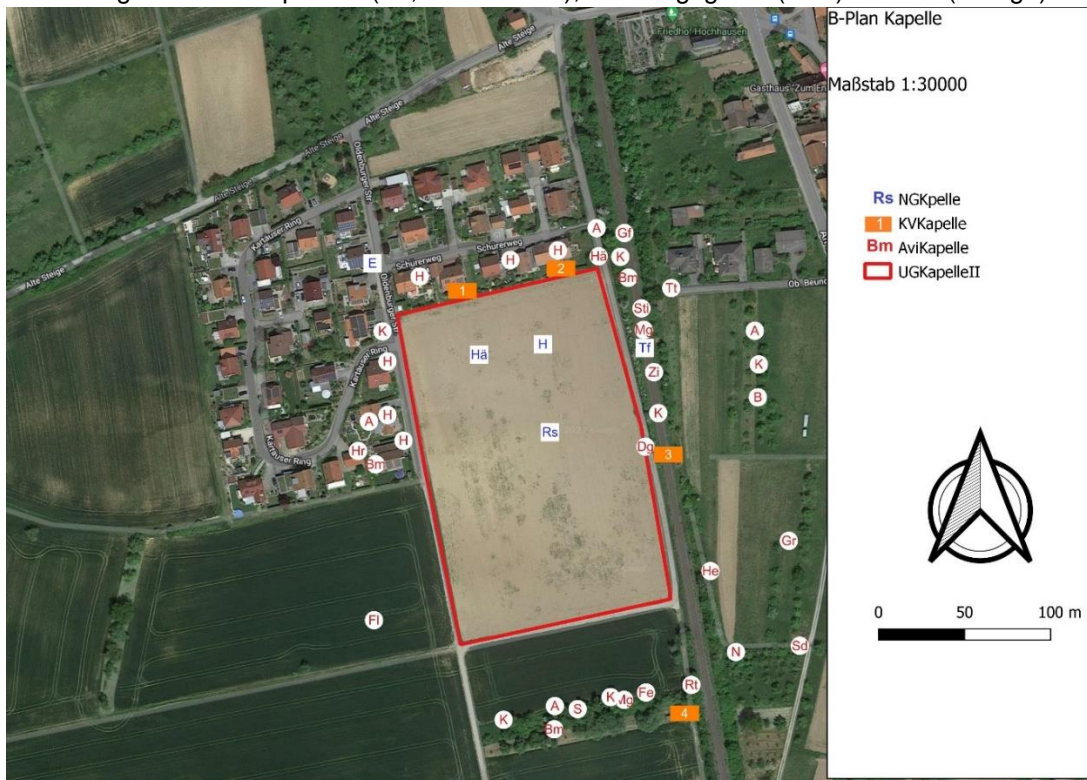
### 5.1. Bestand Europäische Vogelarten

Insgesamt konnten 37 Reviere von 22 Vogelarten als Brutvögel nachgewiesen werden (s. Abb 4 u. Anhang I), davon im Planbereich (Prüfung nach §44 NatSchG) jedoch keine Art. Die eine auf der Ackerfläche zu erwartende Art Rebhuhn kam nicht vor und die andere, Feldlerche, meidet Wald und Siedlung aus Sicherheitsgründen um wenigstens 100m. Somit gab es auch keinerlei Prüfung nach §44 NatSchG.

Am Bahndamm brüteten Blau- und Kohlmeise, Dorn- und Mönchsgrasmücke, Amsel, Heckenbraunelle, Nachtigall, Stiglitz und Hänfling. Im jüngeren Streuobst jenseits der Bahn wiederum Amsel und Kohlmeise, außerdem Buchfink, Gartenrotschwanz und Singdrossel. Im älteren südlichen Streuobst brüteten nochmals Amsel, Kohlmeise, Blaumeise und Mönchsgrasmücke und außerdem Stare und Feldsperlinge. Etwas entfernt Richtung Hunzenberg in Ackerflächen lag ein Revier der Feldlerche. Im Siedlungsbereich brüteten wieder Amsel, Kohl- und Blaumeisen, außerdem Hausrotschwanz und Haussperling. Turmfalken, Elstern und Rauchschwalben erschienen als Nahrungsgast.

Von den Brutvögeln besuchten Hänflinge und Sperlinge den Planbereich zur Nahrungssuche (Abb 4). Nahrungsgäste erfordern jedoch keine Prüfung nach §44 NatSchG.

Abb 4 Vogelreviermittelpunkte (rot, DDA Kürzel), Nahrungsgäste (blau) und KV (orange)



**5.2. Bestand und Betroffenheit der Reptilien des Anhang IV der FFH-Richtlinie**

Es konnten keinerlei Reptilien festgestellt werden, auch nicht unter den KV. Am Bahndamm war während des Untersuchungszeitraums die Vegetation zu hoch.

**5.3. Weitere nach der FFH-Richtlinie saP relevante Taxa**

*Die vorgeschaltete Abschichtung des zu bearbeitenden Artenspektrums ergab folgendes Ergebniss:*

Fledermäuse sind von Bebauung einer Ackerfläche höchstens positiv, in Form von neuem Quartierpotential, betroffen.

Nahrungspflanzen der Raupen saP relevanter Schmetterlingsarten wie *Sanquisorba officinalis* (Maculinea nausithous, dunkler Wiesenknopfameisenbläuling), *Oenothera spec.* und *Epilobium spec.* (*Proserpinus*, Nachtkerzenschwärmer) oder *Rumex spec.* (*Lycaena dispar*, großer Feuerfalter) kommen nicht vor.

Amphibienlaichgewässer die so liegen daß Wanderwege eventuell die umliegenden Gebiete als Landlebensraum nutzender Populationen vom Vorhaben abgeschnitten werden könnten sind keine bekannt

<b>6. Maßnahmen zur Vermeidung u. Erhaltung der ökologischen Funktion CEF</b>
<b>6.1. Vögel</b>
<b>6.1.1. allgemein</b>
<ul style="list-style-type: none"> <li>• <i>keine</i></li> </ul>
<b>6.1.2. CEF-Maßnahmen</b>
<ul style="list-style-type: none"> <li>• <i>keine</i></li> </ul>

**Literaturverzeichnis**

Hölzinger, J., U. Mahler (2001): **Die Vögel Baden-Württembergs** Band 2.3 Nicht-Singvögel 3, Ulmer-Verlag, Stuttgart

Hölzinger, J., U. Mahler (1999): **Die Vögel Baden-Württembergs** Band 3.1 Singvögel 1, Ulmer-Verlag, Stuttgart

Hölzinger, J., U. Mahler (1997): **Die Vögel Baden-Württembergs** Band 3.2 Singvögel 2, Ulmer-Verlag, Stuttgart

Südbeck, P., H. Andretzke, S. Fischer, K. Gedeon, T. Schikore, K. Schröder & C. Sudfeldt (Hrsg.; 2005): **Methodenstandards zur Erfassung der Brutvögel Deutschlands**, Radolfzell

Glutz von Blotzheim, U.M. & H.G. Bauer (1980-1991): **Handbuch der Vögel Mitteleuropas**, 1-12, Aula-Verlag, Wiesbaden

Laufer, H (2014): **Praxisorientierte Umsetzung des strengen artenschutzes am Beispiel von zaun- und Mauereidechsen**, Naturschutz- und Landschaftspflege Bad. Württ. Bd 77: 94-137

Laufer, H. (1999): **Die Roten Listen der Amphibien und Reptilien Baden-Württembergs.**  
 Naturschutz Landschaftspflege Bad.Württ. Bd. 73.

Laufer, Fritz, Sowig (2007:)**Die Amphibien und Reptilien Baden-Württembergs.** Ulmer Verlag, Stuttgart

Bißdorf, E. u. A. Oppelt (2014), **Praxisorientierte Umsetzung des strengen Artenschutzes am Beispiel von Zaun- und Mauereidechsen,** Naturschutz und Landschaftspflege Baden Württemberg, Band 77

**Anhang I (Tab Vögel)**

Tabelle:		1. Festgestellte Vogelarten und Schutzstatus										2. Status im Untersuchungsgebiet und Art des Nachweises						3. Beobachtungstermine			
Vogelart	Deutscher Name	Wissenschaftlicher Name	Aflutzel/DDA	Besondere Schutzwürdigkeit						Status im Untersuchungsgebiet						Beobachtungstag/Uhrzeit von ... bis .../Wetterbedingungen					
				Kategorie BAWü	Kurzzeitiger Trend	Häufigkeit	Rote Liste Deutschland	Europäische Vogelschutzrichtlinie	Species of European Conservation Concern	BAnSchV	Streng geschützt	Brutvogel (E) oder Nahrungsgast (N)	A	B	C	Nahrungsgast	Überflug	1	2	3	4
Amstel	<i>Turdus merula</i>	A	-	↑	sh	-	-	-	-	X	-	B			X			28.02.2023 18:00-19:00 0% 1ER NE 0°C	10.04.2023 6:00-10:00 10% 2ER W 8°C	06.05.2023 8:00-12:00 20% 1ER SW 12°C	02.06.2023 8:00-12:00 10% 1ER N 17°C
Blaumeise	<i>Parus caeruleus</i>	Bm	-	↑	sh	-	-	-	-	X	-	B			X		X				
Buchfink	<i>Fringilla coelebs</i>	B	-	↓↓	sh	-	-	-	-	X	-	B			X						
Distelfink	<i>Carduelis carduelis</i>	Sii	-	↓↓	h	-	-	-	-	X	-	B			X						
Dorngrasmücke	<i>Sylvia communis</i>	Dg	-	=	h	-	-	-	-	X	-	B	X								
Elster	<i>Pica pica</i>	E	-	↑	h	-	-	-	-	X	-	B			X						
Feldlerche	<i>Alauda arvensis</i>	Fl	3	↓↓↓	h	V	-	3	X	-	B	B			X						
Feldsperling	<i>Passer montanus</i>	Fe	V	↓↓	h	V	-	3	X	-	B	B			X						
Gartenrotschwanz	<i>Phoenicurus phoenicurus</i>	Gr	V	↓↓	h	V	-	2	X	-	B	B			X						
Grünfink	<i>Carduelis chloris</i>	GF	-	=	sh	-	-	-	-	X	-	B			X						
Hänfling	<i>Carduelis cornelia</i>	Ha	2	↓↓↓	mh	V	-	2	X	-	B	B			X						
Hausrotschwanz	<i>Phoenicurus ochrossus</i>	Hr	-	=	sh	-	-	-	-	X	-	B			X						
Hausperling	<i>Passer domesticus</i>	H	V	↓↓	sh	V	-	3	X	-	B	B			X						
Heckenbraunelle	<i>Prunella modularis</i>	He	-	=	sh	-	-	-	-	X	-	B			X						
Kohlmeise	<i>Parus major</i>	K	-	=	sh	-	-	-	-	X	-	B			X						
Mönchsgrasmücke	<i>Sylvia atricapilla</i>	Mg	-	↑	sh	-	-	-	-	X	-	B			X						
Nachtigall	<i>Luscinia megarhynchos</i>	N	-	=	mh	-	-	-	-	X	-	B	X								
Reuschschwalbe	<i>Hirundo rustica</i>	R	3	↓↓↓	h	V	-	3	X	-	N				X						
Ringeltaube	<i>Columba palumbus</i>	R	-	↑↑	sh	-	-	-	-	X	-	B			X						
Singdrossel	<i>Turdus philomelos</i>	Sd	-	↓↓	sh	-	-	-	-	X	-	B			X						
Star	<i>Sturnus vulgaris</i>	S	-	=	sh	-	-	3	X	-	B	B			X						
Türkentaube	<i>Streptopelia decaocto</i>	Tt	-	↓↓↓	h	V	-	3	X	-	B	B			X						
Turmfalke	<i>Falco tinnunculus</i>	Tf	V	=	mh	-	-	3	X	X	N				X						
Zilpzalp	<i>Phylloscopus collybita</i>	Zi	-	=	sh	-	-	-	-	X	-	B			X						

**Anhang II Abschichtungstabelle (potentielle Arten gelb)**

**( Abschichtungskriterien:**

- G:** X = Baden-Württemberg innerhalb des bekannten Verbreitungsgebietes der Art
- 0 = Baden-Württemberg innerhalb des bekannten Verbreitungsgebietes der Art
- W** Wirkraum des Vorhabens liegt:
  - X = innerhalb des bekannten Verbreitungsgebietes der Art in Baden-Württemberg oder keine Angaben zur Verbreitung der Art in Baden-Württemberg vorhanden
  - 0 = außerhalb des bekannten Verbreitungsgebietes der Art in Baden-Württemberg
- L:** Erforderlicher Lebensraum/Standort der Art im Wirkraum des Vorhabens (Lebensraum-Grobfilter nach z.B. Feuchtlebensräume, Wälder, Gewässer):
  - X = vorkommend; spezifische Habitatansprüche der Art voraussichtlich erfüllt oder keine Angaben möglich (k.A.)
  - 0 = nicht vorkommend; spezifische Habitatansprüche der Art mit Sicherheit nicht erfüllt
- E:** Wirkungsempfindlichkeit der Art:
  - X = gegeben, oder nicht auszuschließen, dass Verbotstatbestände ausgelöst werden können

0 = projektspezifisch so gering, dass mit hinreichender Sicherheit davon ausgegangen werden kann, dass keine Verbotstatbestände ausgelöst werden können (i.d.R. nur weitverbreitete, ungefährdete Arten)

Arten, bei denen *eines* der o.g. Kriterien mit "0" bewertet wurde, sind zunächst als nicht-relevant identifiziert und können von einer weiteren detaillierten Prüfung ausgeschlossen werden. Alle übrigen Arten sind als relevant identifiziert; für sie ist die Prüfung mit Schritt 2 fortzusetzen.

**Weitere Abkürzungen:**

**RL BW:** Rote Liste Baden-Württemberg      **RLD:** Rote Liste Deutschland

- 0 Ausgestorben oder verschollen
- 1 Vom Aussterben bedroht
- 2 Stark gefährdet
- 3 Gefährdet
- G Gefährdung anzunehmen, aber Status unbekannt
- R Extrem seltene Arten oder Arten mit geografischen Restriktionen
- D Daten defizitär
- V Arten der Vorwarnliste

**BNatSchG** Bundesnaturschutzgesetz

**FFH Richtlinie** 92/43/EWG des Rates vom 21. Mai 1992 zur Erhaltung der natürlichen Lebensräume sowie der wildlebenden Tiere und Pflanzen

**VSchRI** Richtlinie 2009/147/EG des Europäischen Parlaments und des Rates vom 30. November 2009 über die Erhaltung der wildlebenden Vogelarten )

Art	Deutsche Bezeichnung	RL BW	RL D	FFH	BNatSchG	G	W	L	E
<b>Farn- und Blütenpflanzen</b>									
<i>Anagallis tenella</i>	Zarter Gauchheil	2	1		streng	X		0	
<i>Apium repens</i>	Kriechender Sellerie	1	1	II, IV	streng	X		0	
<i>Armeria purpurea</i>	Ried-Grasnelke				streng	0		0	
<i>Botrychium matricariifolium</i>	Ästiger Rautenfarn	1	2		streng	X		0	
<i>Botrychium multifidum</i>	Vielteiliger Rautenfarn	0	1		streng	0		0	
<i>Botrychium simplex</i>	Einfacher Rautenfarn				streng	0		0	
<i>Bromus grossus</i>	Dicke Trespe	2	1	IV	streng	X		0	
<i>Cypripedium calceolus</i>	Echter Frauenschuh		3	II, IV	streng	X		0	
<i>Gladiolus palustris</i>	Sumpf-Gladiole		2	IV	streng	X		0	
<i>Iris variegata</i>	Bunte Schwertlilie	R	1		streng	X		0	
<i>Juncus stygius</i>	Moor-Binse		1		streng	X		0	
<i>Jurinea cyanoides</i>	Sand-Silberscharte		2	II, IV	streng	X		0	



Art	Deutsche Bezeichnung	RL BW	RL D	FFH	BNatSchG	G	W	L	E
<i>Lindernia procumbens</i>	Liegendes Büchsenkraut		2	IV	streng	X		0	
<i>Linum flavum</i>	Gelber Lein	2	2		streng	X		0	
<i>Linum perenne</i>	Ausdauernder Lein	0	1		streng	0		0	
<i>Liparis loeselii</i>	Torf-Glanzkraut		2	II, IV	streng	X		0	
<i>Marsilea quadrifolia</i>	Vierblättriger Kleefarn				streng	X		0	
<i>Myosotis rehsteineri</i>	Bodensee-Vergissmeinnicht		1	II, IV	streng	X		0	
<i>Najas flexilis</i>	Biegsames Nixkraut				streng	X		0	
<i>Pedicularis sceptrum-carolinum</i>	Karlszepter	2	2		streng	X		0	
<i>Rubus chamaemorus</i>	Moltebeere				streng	0		0	
<i>Saxifraga hirculus</i>	Moor-Steinbrech			II, IV	streng	0		0	
<i>Scorzonera austriaca</i>	Österreichische Schwarzwurzel				streng	X		0	
<i>Spiranthes aestivalis</i>	Sommer-Drehwurz		2	IV	streng	X		0	
<i>Trichomanes speciosum</i>	Prächtiger Dünnfarn			II, IV	streng	X		0	
<i>Utricularia bremii</i>	Bremis Wasserschlauch	0	1		streng	X		0	
<i>Vitis vinifera sylvestris</i>	Wilde Weinrebe				streng	X		0	
<b>Flechten</b>									
<i>Lobaria pulmonaria</i>	Echte Lungenflechte		1		streng	X		0	

Art	Deutsche Bezeichnung	RL BW	RL D	FFH	BNatSchG	G	W	L	E
<b>Säugetiere</b>									
<i>Nyctalus noctula</i>	Abendsegler	I	V	IV	streng	X	0	0	
<i>Myotis bechsteinii</i>	Bechsteinfledermaus	2	2	II, IV	streng	X	X	0	
<i>Castor fiber</i>	Biber	2	V	II, IV	streng	X	X	X	0
<i>Ursus arctos</i>	Braunbär	0	0		streng	0	0	0	
<i>Plecotus auritus</i>	Braunes Langohr	3	V	IV	streng	X	X	X	0
<i>Eptesicus serotinus</i>	Breitflügel-Fledermaus	2	G	IV	streng	X	X	X	0
<i>Lynx lynx</i>	Eurasiatischer Luchs	0	2	II, IV	streng	X	0		
<i>Lutra lutra</i>	Eurasischer Fischotter	0	3	II, IV	streng	x	0		
<i>Cricetus cricetus</i>	Europäischer Feldhamster	1	1	IV	streng	X	X	0	

Art	Deutsche Bezeichnung	RL BW	RL D	FFH	BNatSchG	G	W	L	E
<i>Myotis nattereri</i>	Fransenfledermaus	2	*	IV	streng	X	X	0	
<i>Plecotus austriacus</i>	Graues Langohr	1	2	IV	streng	X	X	X	0
<i>Myotis brandtii</i>	Große Bartfledermaus	1	V	II, IV	streng	X	X	0	
<i>Rhinolophus ferrumequinum</i>	Große Hufeisennase	1	1	II, IV	streng	X	0	0	
<i>Myotis alcaethoe</i>	Nymphenfledermaus		1	IV	streng	X	0		
<i>Myotis myotis</i>	Großes Mausohr	2	V	II, IV	streng	X	X	0	
<i>Muscardinus avellanarius</i>	Haselmaus	G	G	IV	streng	X	X	0	
<i>Nyctalus leisleri</i>	Kleinabendsegler	2	D	IV	streng	X	0		
<i>Myotis mystacinus</i>	Kleine Bartfledermaus	3	V	IV	streng	X	0		
<i>Rhinolophus hipposideros</i>	Kleine Hufeisennase	0	1	II, IV	streng	0	0		
<i>Miniopterus schreibersii</i>	Langflügelfledermaus	0	0		streng	0			
<i>Barbastella barbastellus</i>	Mopsfledermaus	1	2	II, IV	streng	X	X	0	
<i>Pipistrellus pygmaeus</i>	Mückenfledermaus	G	D	IV	streng	X	X	0	
<i>Eptesicus nilssonii</i>	Nordfledermaus	2	G	IV	streng	X	0		
<i>Pipistrellus nathusii</i>	Rauhautfledermaus	i	*	IV	streng	X	0		
<i>Myotis dasycneme</i>	Teichfledermaus	-	G		streng	0			
<i>Myotis daubentonii</i>	Wasserfledermaus	3	*	IV	streng	X	X	0	
<i>Pipistrellus kuhlii</i>	Weißrandfledermaus	D	*	IV	streng	X	0		
<i>Felis silvestris</i>	Wildkatze	0	3	IV	streng	0			
<i>Myotis emarginatus</i>	Wimperfledermaus	R	2	II, IV	streng	X	0		
<i>Canis lupus</i>	Wolf	0	1	II, IV	streng	X	0		
<i>Vespertilio murinus</i>	Zweifarbfladermaus	i	D	IV	streng	X	0		
<i>Pipistrellus pipistrellus</i>	Zwergfledermaus	3		IV	streng	X	X	X	0
<b>Vögel</b>									
<b>Amphibien</b>									
FFH									
<i>Alytes obstetricans</i>	Geburtshelferkröte	2	3	IV	streng	X	0	0	
<i>Bombina bombina</i>	Rotbauch-Unke	-	2		streng	0			
<i>Bombina variegata</i>	Gelbbauch-Unke	2	2	II, IV	streng	X	X	0	
<i>Bufo calamita</i>	Kreuzkröte	2	V	IV	streng	X	0	0	

Art	Deutsche Bezeichnung	RL BW	RL D	FFH	BNatSchG	G	W	L	E
<i>Bufo viridis</i>	Wechselkröte	2	3	IV	streng	X	0		
<i>Hyla arborea</i>	Europäischer Laubfrosch	2	3	IV	streng	X	0	0	
<i>Pelobates fuscus</i>	Knoblauchkröte	2	3	IV	streng	X	0		
<i>Rana arvalis</i>	Moorfrosch	1	3	IV	streng	X	0		
<i>Rana dalmatina</i>	Springfrosch	3	*	IV	streng	X	0		
<i>Rana lessonae</i>	Kleiner Wasserfrosch	G	G	IV	streng	X	0		
<i>Salamandra atra</i>	Alpensalamander	*	*	IV	streng	X	0		
<i>Triturus cristatus</i>	Kammolch	2	V	II, IV	streng	X	X	0	
<b>Reptilien</b>									
<i>Coronella austriaca</i>	Schlingnatter	3	3	IV	streng	X	X	0	
<i>Elaphe longissima</i>	Äskulapnatter	1	2	IV	streng	X	0		
<i>Emys orbicularis</i>	Europäische Sumpfschildkröte	1	1	II, IV	streng	X	0		
<b>Lacerta agilis</b>	<b>Zauneidechse</b>	<b>V</b>	<b>V</b>	<b>IV</b>	<b>streng</b>	<b>X</b>	<b>X</b>	<b>X</b>	<b>X</b>
<i>Lacerta bilineata</i>	Westliche Smaragdeidechse	1	2	IV	streng	X	0		
<i>Lacerta horvathi</i>	Kroatische Gebirgseidechse	-		IV	streng	0			
<i>Lacerta viridis</i>	Östliche Smaragdeidechse	-	1	IV	streng	0			
<i>Natrix tessellata</i>	Würfelnatter	-	1	IV	streng	0			
<i>Podarcis muralis</i>	Mauereidechse	2	V	IV	streng	X	0		
<i>Vipera aspis</i>	Aspispiper	1	1		streng	X	0		
<b>Falter</b>									
<i>Acosmetia caliginosa</i>	Färberscharteneule	0	1		streng	0			
<i>Actinotia radiosa</i>	Trockenrasen-Johanniskrauteule	1R!	1		streng	X	0	0	
<i>Agrodiaetus (Polyommatus) damon</i>	Großer Esparsetten-Bläuling	1!	1		streng	X	0	0	
<i>Alcis jubata</i>	Bartflechten-Baumspanner	1	2		streng	X	0	0	
<i>Amphipyra livida</i>	Tiefschwarze Glanzeule	0	1		streng	0			
<i>Anarta cordigera</i>	Moorbunteule	2	1		streng	X	0	0	
<i>Arctia villica</i>	Schwarzer Bär	0	1		streng	0			
<i>Arethusana arethusa</i>	Rotbindiger Samtfalter	0!	0		streng	0			
<i>Brenthis daphne</i>	Brombeer-Perlmutterfalter	1!	1		streng	X	0		

Art	Deutsche Bezeichnung	RL BW	RL D	FFH	BNatSchG	G	W	L	E
<i>Carcharodus floccifera</i>	Heilziest-Dickkopffalter	1	1		streng	X	0		
<i>Carsia sororiata</i>	Moosbeeren-Grauspanner	2	1		streng	X	0	0	
<i>Cleorodes lichenaria</i>	Grüner Rindenflechten-Spanner	2	1		streng	X	0	0	
<i>Coenonympha hero</i>	Wald-Wiesenvögelchen	1!	1	II, IV	streng	X	0		
<i>Conistra (Orboria) fragariae</i>	Große Wintereule	0	0		streng	0			
<i>Conistra veronicae</i>	Eintönige Wintereule	0	0		streng	0			
<i>Cupido osiris</i>	Kleiner Alpen-Bläuling	0	0		streng	0			
<i>Epirranthis diversata</i>	Bunter Espen-Frühlingsspanner	0	1		streng	0			
<i>Eriogaster catax</i>	Hecken-Wollafter	OR	1	II, IV	streng	0			
<i>Eriogaster rimicola</i>	Eichen-Wollafter	0	1		streng	0			
<i>Eucarta amethystina</i>	Amethysteule	2	1		streng	X	0	0	
<i>Euphydryas maturna</i>	Eschen-Schreckenfaller	1	1	II, IV	streng	X	0		
<i>Fagivorina arenaria</i>	Rotbuchen-Flechten-Baumspanner	3	1		streng	X	0	0	
<i>Gastropacha populifolia</i>	Pappelglucke	1	1		streng	X	0		
<i>Gortyna borelii</i>	Haarstrangwurzeleule	1	1	IV	streng	X	0	0	
<i>Hadena irregularis</i>	Gipskraut-Kapseleule	0	1		streng	0			
<i>Hadena magnolii</i>	Nelken-Kapseleule	1	1		streng	X	0	0	
<i>Hipparchia fagi</i>	Großer Waldportier	1R!	1		streng	X	0	0	
<i>Hyles vespertilio</i>	Fledermaus-Schwärmer	1!	1		streng	X	0		
<i>Hyphoraia aulica</i>	Hofdame	0	1		streng	0			
<i>Hypoxystis pluviana</i>	Blaßgelber Besenginsterspanner	0	1		streng	0			
<i>Idaea contiguaris</i>	Fetthennen-Felsflur-Kleinspanner	R	1		streng	X	0		
<i>Lamprosticta culta</i>	Obsthaineule	0	1		streng	0			
<i>Lemonia taraxaci</i>	Löwenzahnspinner	1	1		streng	X	0		
<i>Lopinga achine</i>	Gelbringfalter	1	1	II, IV	streng	X	0		
<i>Luperina dumerilii</i>	Dumerils Graswurzeleule	2	1		streng	X	0		
<i>Lycaena dispar</i>	Flußampfer-Dukatenfalter	3	2	II, IV	streng	X	X	0	
<i>Lycaena helle</i>	Blauschillernder Feuerfalter	1	1	II, IV	streng	X	0	0	
<i>Maculinea arion</i>	Schwarzgefleckter Bläuling	2	2	IV	streng	X	0	0	

Art	Deutsche Bezeichnung	RL BW	RL D	FFH	BNatSchG	G	W	L	E
<i>Maculinea nausithous</i>	Dunkler Wiesenknopf-Ameisenbläuling	3	3	II, IV	streng	X	X	0	
<i>Maculinea teleius</i>	Heller Wiesenknopf-Ameisenbläuling	1	2	II, IV	streng	X	X	0	
<i>Malacosoma franconica</i>	Frankfurter Ringelspinner	0	1		streng	0			
<i>Meganephria bimaculosa</i>	Zweifleckige Plumpeule	0	1		streng	0			
<i>Nola cristatula</i>	Wasserminzen-Kleinbärchen	1	1		streng	X	0	0	
<i>Nola subchlamydula</i>	Gamander-Kleinbärchen	1R!	1		streng	X	0	0	
<i>Nycteola degenerana</i>	Salweiden-Wicklereulchen	2	1		streng	X	0	0	
<i>Pabulatrix (Eremob.) pabulatricula</i>	Helle Pfeifengras-Büscheleule	0	1		streng	0			
<i>Paidia murina (rica)</i>	Mauer-Flechtenbärchen	U	1		streng	X	0		
<i>Parnassius apollo</i>	Apollo-Falter	1	1	IV	streng	X	0	0	
<i>Parnassius mnemosyne</i>	Schwarzer Apollofalter	1	1	IV	streng	X	0	0	
<i>Pericallia matronula</i>	Augsburger Bär	1R	1		streng	X	0		
<i>Periphanes delphinii</i>	Rittersporn-Sonneneule	0	0		streng	0			
<i>Phyllodesma ilicifolia</i>	Weidenglucke	OR!	1		streng	0			
<i>Proserpinus proserpina</i>	Nachtkerzenschwärmer	V	V	IV	streng	X	0	0	
<i>Pyrgus amoricanus</i>	Zweibrütiger Würfeldickkopffalter	1	1		streng	X	0	0	
<i>Pyrgus cirsii</i>	Spätsommer-Dickkopffalter	1!	1		streng	X	0	0	
<i>Pyrois cinnamomea</i>	Zimt-Glanzeule	0	0		streng	0			
<i>Scopula decorata</i>	Thymian-Steppenrasen-Kleinspanner	0	1		streng	0			
<i>Setina roscida</i>	Felshalden-Flechtenbärchen	OR	1		streng	0			
<i>Sideridis lampra</i>	Bibernell-Bergwieseneule	0	0		streng	X	0		
<i>Spaerlotis clandestina (suecica)</i>	Fehrenbachs Erdeule	0	0		streng	0			
<i>Tephronia sepiaria</i>	Totholzflechten-Spanner	1	1		streng	X	0		
<i>Trichosea ludifica</i>	Gelber Hermelin	0	1		streng	0			
<i>Xanthia sulphurago</i>	Bleich-Gelbeule	0	1		streng	0			
<i>Zygaena angelicae elegans</i>	Elegans-Widderchen	2R!	1		streng	X	0	0	
<b>Geradflügler</b>									
<i>Aiolopus thalassinus</i>	Grüne Strandschrecke	2!r	1		streng	X	0		
<i>Arcyptera fusca</i>	Große Höckerschrecke	1!r	1		streng	X	0		

Art	Deutsche Bezeichnung	RL BW	RL D	FFH	BNatSchG	G	W	L	E
<i>Ephippiger ephippiger</i>	Steppen-Sattelschrecke	0r	1		streng	0			
<i>Modicogryllus frontalis</i>	Östliche Grille	1!r	1		streng	X	0		
<i>Platycleis tessellata</i>	Braunfleckige Beißschrecke	1!r	1		streng	X	0		
<i>Ruspolia nitidula</i>	Große Schiefkopfschrecke	0r	2		streng	X	0		
<b>Käfer</b>									
<i>Acmaeodera degener</i>	Achtzehnfleckiger Ohnschild-Prachtk.	0	1		streng	0			
<i>Aesalus scarabaeoides</i>	Kurzschrüter	2	1		streng	X	0	0	
<i>Bolbelasmus unicornis</i>	Vierzähliger Mistkäfer		0	II, IV	streng	0			
<i>Carabus nodulosus</i>	Schwarzer Grubenlaufkäfer	0	1		streng	0			
<i>Cerambyx cerdo</i>	Großer Eichenbock	1	1	II, IV	streng	X	0		
<i>Clerus mutillarius</i>	Eichen-Buntkäfer	2!	1		streng	X	0		
<i>Cucujus cinnaberinus</i>	Scharlachkäfer	-	1	II, IV	streng	0			
<i>Cylindera arenaria</i>	Flußufer-Sandlaufkäfer	0	1		streng	0			
<i>Cylindera germanica</i>	Deutscher Sandlaufkäfer	1	1		streng	X	0		
<i>Dicerca furcata</i>	Scharfzähliger Zahnflügel-Prachtkäfer	?	1		streng	0			
<i>Dytiscus latissimus</i>	Breitrand		1	II, IV	streng	X	0	0	
<i>Eurythyrea quercus</i>	Eckschildiger Glanzprachtkäfer	1	1		streng	X	0		
<i>Gnorimus variabilis</i>	Veränderlicher Edelscharrkäfer	2	1		streng	X	0		
<i>Graphoderus bilineatus</i>	Schmalbindiger Breitflügel-Tauchkäfer		1	IV	streng	X	0	0	
<i>Megopis scabricornis</i>	Körnerbock	1!	1		streng	X	0		
<i>Meloe autumnalis</i>	Blauschimmernder Maiwurmkäfer		1		streng	X	0		
<i>Meloe cicatricosus</i>	Narbiger Maiwurmkäfer		1		streng	X	0		
<i>Meloe coriarius</i>	Glänzenschwarzer Maiwurmkäfer	-	0		streng	0			
<i>Meloe decorus</i>	Violetthalsiger Maiwurmkäfer		1		streng	X	0		
<i>Meloe hungarus</i>	Gelbrandiger Maiwurmkäfer	-	0		streng	0			
<i>Meloe rugosus</i>	Mattschwarzer Maiwurmkäfer		1		streng	X	0		
<i>Necydalis major</i>	Großer Wespenbock	1	1		streng	X	0		
<i>Necydalis ulmi</i>	Panzers Wespenbock	1	1		streng	X	0		
<i>Osmoderma eremita</i>	Eremit	2	2	II, IV	streng	X	X	0	

Art	Deutsche Bezeichnung	RL BW	RL D	FFH	BNatSchG	G	W	L	E
<i>Palmar festiva</i>	Südlicher Wachholder-Prachtkäfer	1	1		streng	X	0	0	
<i>Phytoecia uncinata</i>	Wachsblumenböckchen		1		streng	X	0	0	
<i>Protaetia aeruginosa</i>	Großer Goldkäfer	2	1		streng	X	0		
<i>Purpuricenus kaehleri</i>	Purpurbock	1!	1		streng	X	0	0	
<i>Rosalia alpina</i>	Alpenbock	2	2	II, IV	streng	X	0		
<i>Scintillatrix mirifica</i>	Wunderbarer Ulmen-Prachtkäfer	1	1		streng	X	0		
<b>Libellen</b>									
<i>Aeshna caerulea</i>	Alpen-Mosaikjungfer	1	1		streng	X	0		0
<i>Aeshna subarctica elisabethae</i>	Hochmoor-Mosaikjungfer	2	1		streng	X	0		0
<i>Ceragrion tenellum</i>	Scharlachlibelle	1	1		streng	X	0		
<i>Coenagrion mercuriale</i>	Helm-Azurjungfer	3	1		streng	X	0		
<i>Coenagrion ornatum</i>	Vogel-Azurjungfer	1	1		streng	X	0		
<i>Gomphus flavipes</i>	Asiatische Keiljungfer	2r	G	IV	streng	X	0		
<i>Leucorrhinia albifrons</i>	Östliche Moosjungfer	0	1	IV	streng	0			
<i>Leucorrhinia caudalis</i>	Zierliche Moosjungfer	1	1	IV	streng	X	0		
<i>Leucorrhinia pectoralis</i>	Große Moosjungfer	1	2	II, IV	streng	X	0	0	
<i>Nehalennia speciosa</i>	Zwerglibelle	1	1		streng	X	0		
<i>Ophiogomphus cecilia</i>	Grüne Keiljungfer	3	2	II, IV	streng	X	X	0	
<i>Orthetrum albistylum</i>	Östlicher Blaupfeil	D	1		streng	X	0		
<i>Somatochlora alpestris</i>	Alpen-Smaragdlibelle	1	1		streng	X	0		
<i>Sympecma paedisca</i>	Sibirische Winterlibelle	2	2	IV	streng	X	0		
<b>Netzflügler</b>									
<i>Dendroleon pantherinus</i>	Panther-Ameisenjungfer	1	1		streng	X	X	0	
<i>Libelloides longicornis</i>	Langfühleriger Schmetterlingshaft	3	2		streng	X	X	0	
<b>Spinnen</b>									
<i>Arctosa cinerea</i>		0	1		streng	0	0		
<i>Dolomedes plantarius</i>			1		streng	X	0	0	
<i>Philaeus chrysops</i>		2	1		streng	X	0	0	
<b>Krebstiere</b>									

Art	Deutsche Bezeichnung	RL BW	RL D	FFH	BNatSchG	G	W	L	E
<i>Astacus astacus</i>	Edelkrebs		1		streng	X	0	0	
<i>Branchipus schaefferi</i>		0	1		streng	0			
<i>Tanyastix stagnalis</i>		1	1		streng	X	X	0	
<b>Mollusken</b>									
<i>Anisus vorticulus</i>	Zierliche Tellerschnecke	V	1	II, IV	streng	X	0		
<i>Margaritifera margaritifera</i>	Flussperlmuschel	0	1		streng	0			
<i>Pseudanodonta complanata</i>	Abgeplattete Teichmuschel	1	1		streng	X	X	0	
<i>Theodoxus transversalis</i>	Gebänderte Kahnschnecke	-	1	II, IV	streng	0			
<i>Unio crassus</i>	Gemeine Flußmuschel	1	1	II, IV	streng	X	X	0	



